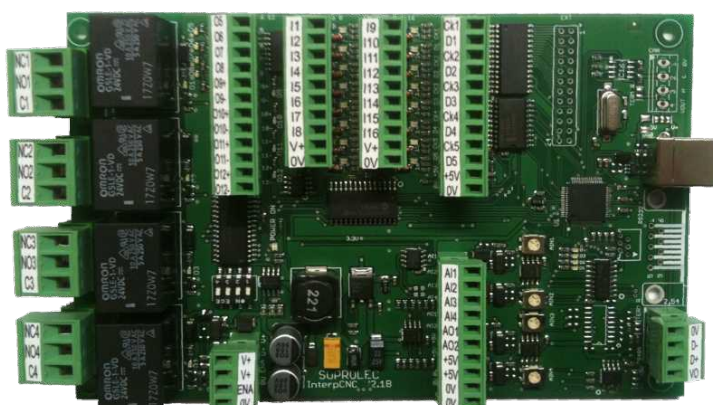


**SOPROLEC**  
ZAC DE L'EPINE  
72460 SAVIGNE L'EVEQUE  
Tél : +33 (0)2 4376 4476  
mail : [contact@soprolec.com](mailto:contact@soprolec.com)

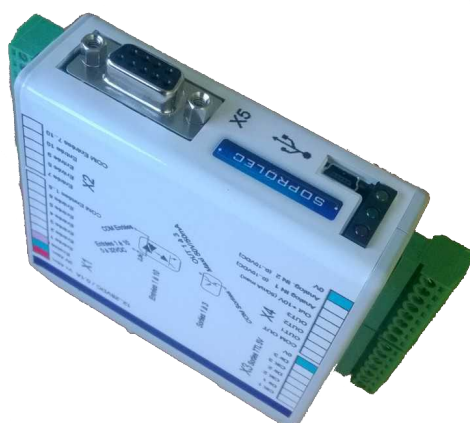


## **Carte d'axe SOPROLEC InterpCNC V2.1**

### **Procédure de mise à jour firmware**



**InterpCNC V2.1 5 axes**



**InterpCNC V2 3 axes**

## Introduction :

La mise à jour du Firmware de la carte InterpCNC peut être nécessaire pour suivre une évolution ou pour traiter un problème particulier.

Un résumé succins des évolutions est indiqué ci-dessous.

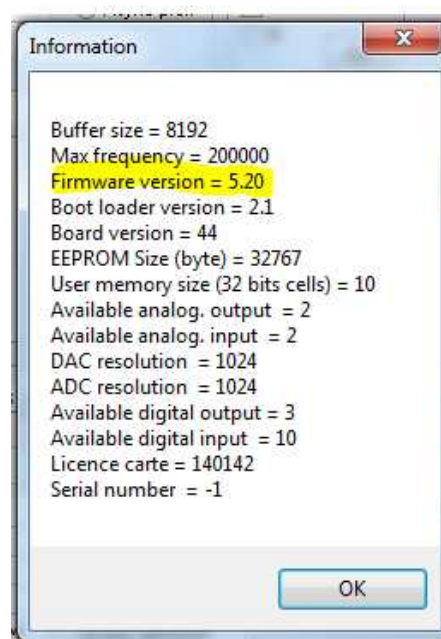
Suivre les évolutions du firmware n'est pas obligatoire.

Nous attirons votre attention sur le fait qu'un firmware adapté à la carte doit être installé.

L'utilisation d'un firmware non prévu pour votre carte peut l'endommager et nécessite alors un retour en usine.

Vous trouverez dans le dossier Firmware, des dossier avec les fichiers spécifiques aux différentes versions de carte InterpCNC V2

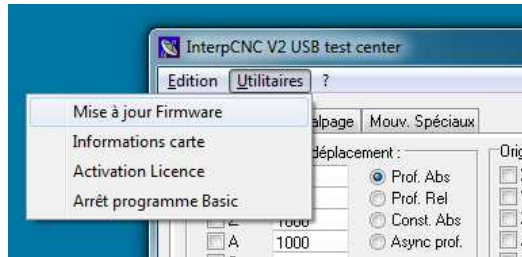
Vous pouvez connaître la version actuellement présente sur votre carte à l'aide du programme de diagnostic InterpCNC\_TestCenter avec le menu Utilitaires/Informations carte (exemple ci-dessous)



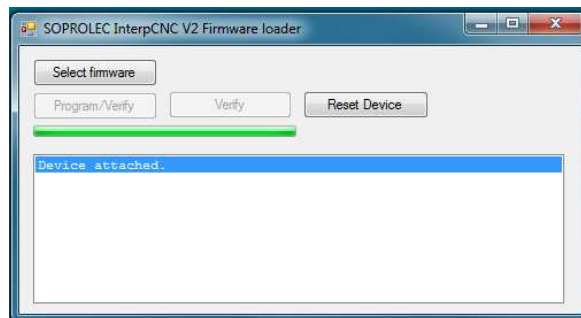
Procédure de mise à jour :

La mise à jour se passe en 2 temps :

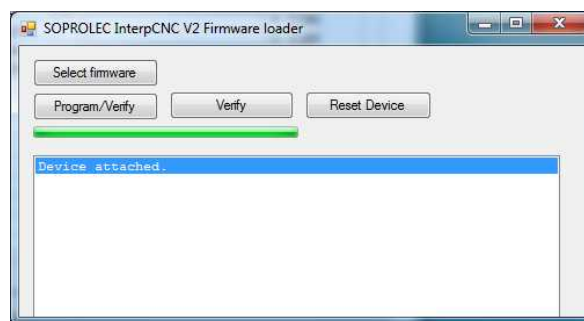
- 1) Assurez vous que la carte est sous tension puis à l'aide du programme InterpCNC\_TestCenter, placez la carte en mode « Mise à jour » avec la commande de menu Utilitaires/Mise à jour Firmware



- 2) Lancez maintenant le logiciel HID\_BootLoader disponible dans le dossier Firmware

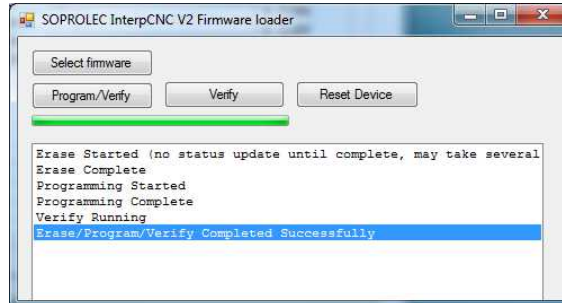


- 3) Cliquez sur "Select Firmware" et sélectionnez le fichier Firmwarexxx.hex



Après avoir sélectionné le firmware adapté, le bouton Program/Verify sera disponible

- 4) Lancez la programmation à l'aide du bouton Program/Verify et laissez le processus se dérouler sans l'interrompre



- 5) Lorsque la programmation est terminée, le bouton Reset Device devient disponible. Cliquez dessus et la carte redémarre et se reconnecte au programme InterpCNC\_TestCenter

## Historique des modifications :

31/07/2014 : V5.22 :

Version 3 axes : Erreur affectation des sorties pour la commande SetOutputAll

Version 5 axes : Réactivation gestion matrice clavier désactivée depuis V5.19

25/06/2014 : V5.21 :

Correction gestion arrêt mouvement asynchrone. StopAxe laissait repartir la commande suivante si déjà envoyée

Ajout fonction basic Lock

12/05/2014 : V5.20 :

Ajout fonction régulateur RST

Ajout régulateur avec un pôle et un zéro  $K * (z-A)/(z+B)$

14/02/2014 : V5.19

Ajout fonction PID accessible depuis l'interpreteur Basic

Ajout commande basic écriture position codeur

Ajout paramètres pour valeurs initiales des sorties analogiques (appliquées lors du verrouillage carte, au boot ou si Enable=false)

Correction bug sur sortie analogique pour consigne à 1 ou à 1023 (ICNC2 3 axes seulement)

28/11/13 : V5.18

Ajout commande USB accès aux bits utilisateurs Modbus

Correction bug accès aux bits utilisateur au delà du bit 352

Ajout commande Basic GetSys(20)=Position Probe

30/10/13 : V5.17

Ajout différentes fonctions langage Basic  
Bug sur Stop durant deceleration

13/02/13 : V5.16

Ajout paramètre pour remise à 0 automatique des compteur lors de la prise d'origine  
Ajout commande USB de lecture etat sorties analogique

11/11/13 : V5.15

Ajout interpreteur Basic intégré  
Erreur gestion bit de status BufferFree si interrogation Modbus

11/10/12 : V5.14

Erreur sens de déplacement axe B si couplage axe = 2 avec nouvel algorithm d'interpolation linéaire  
Blocage suite à un stop immédiatement suivi d'une autre commande bufferisée

27/09/12 V5.13

Correction vitesse sur déplacement à vitesse constante  
Ajout fonction d'interpolation circulaire sans rampe  
Prise en compte en dynamique des modification paramètres par Modbus

27/08/12 : V5.12

Ajout gestion entrée codeur/compteur (ICNC V2.1C et plus)

22/08/12 : V5.11

Bloquer les déplacement MultiCN lorsque la carte est verrouillée// 17/08/12 : V5.10  
Correction sur envoie CRC Modbus  
Ajout accès par bit modbus aux E/S de la carte

10/08/12 : V5.9

Modification timing reponse Modbus  
Ajout visualisation trame modbus sur LED D2  
Ajout nouvel algorithme d'interpolation linéaire à vitesse constante

11/07/12 : V5.8

Modification de commande de déplacement Asynchrones pour changement de cible à la volée

14/06/12 : V5.7

Ajout commande de changement de vitesse en cours de déplacement asynchrone (USB et MODBUS)  
Ajout gestion de fin de course sur tous les axes

14/06/12 : V5.7

Ajout commande de changement de vitesse en cours de déplacement asynchrone

13/06/12 : V5.6

Correction bug gestion axe A (blocage axe)

11/04/12 : V5.5

Ajout gestion Sorties en Modbus

Ajout commande modbus d'écriture de compteur de position

Gestion couplage axes sur mouvement asynchrone

28/03/12 : V5.4

Correction gestion vitesses de communication modbus (4800 à 256000b/s)

08/03/2012 : V5.3

Augmentation vitesse de fonctionnement +20%

Ajout fonctions modbus gestion memoire utilisateur

Modification bootloader

10/02/12 : V5.2

Gestion de l'arrêt machine durant prise d'origine

Gestion de base Modbus

Amélioration enchainement des vecteur pour GALAAD

27/01/12 : V5.1

Ajout gestion clavier matriciel